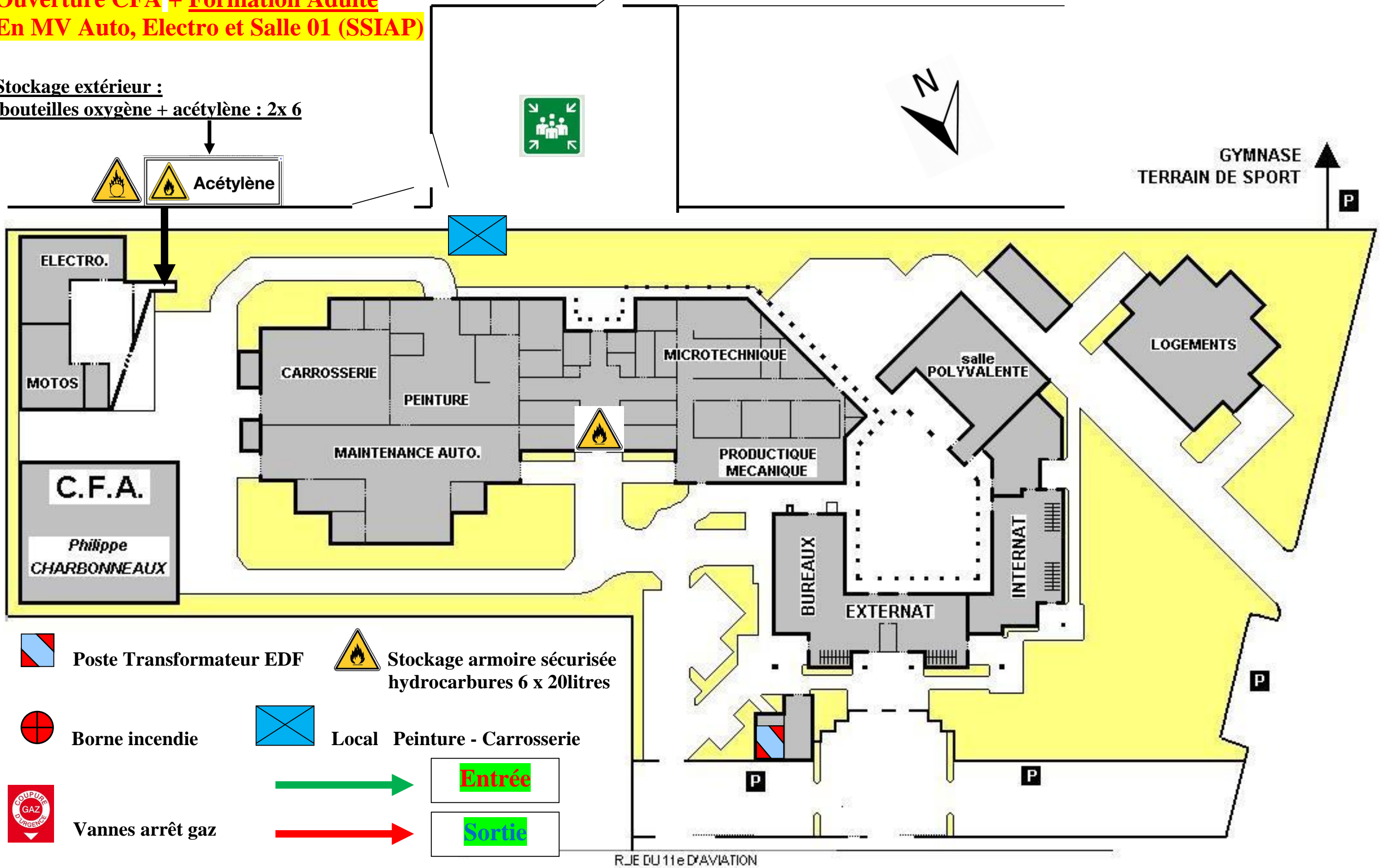


Plan COVID 19

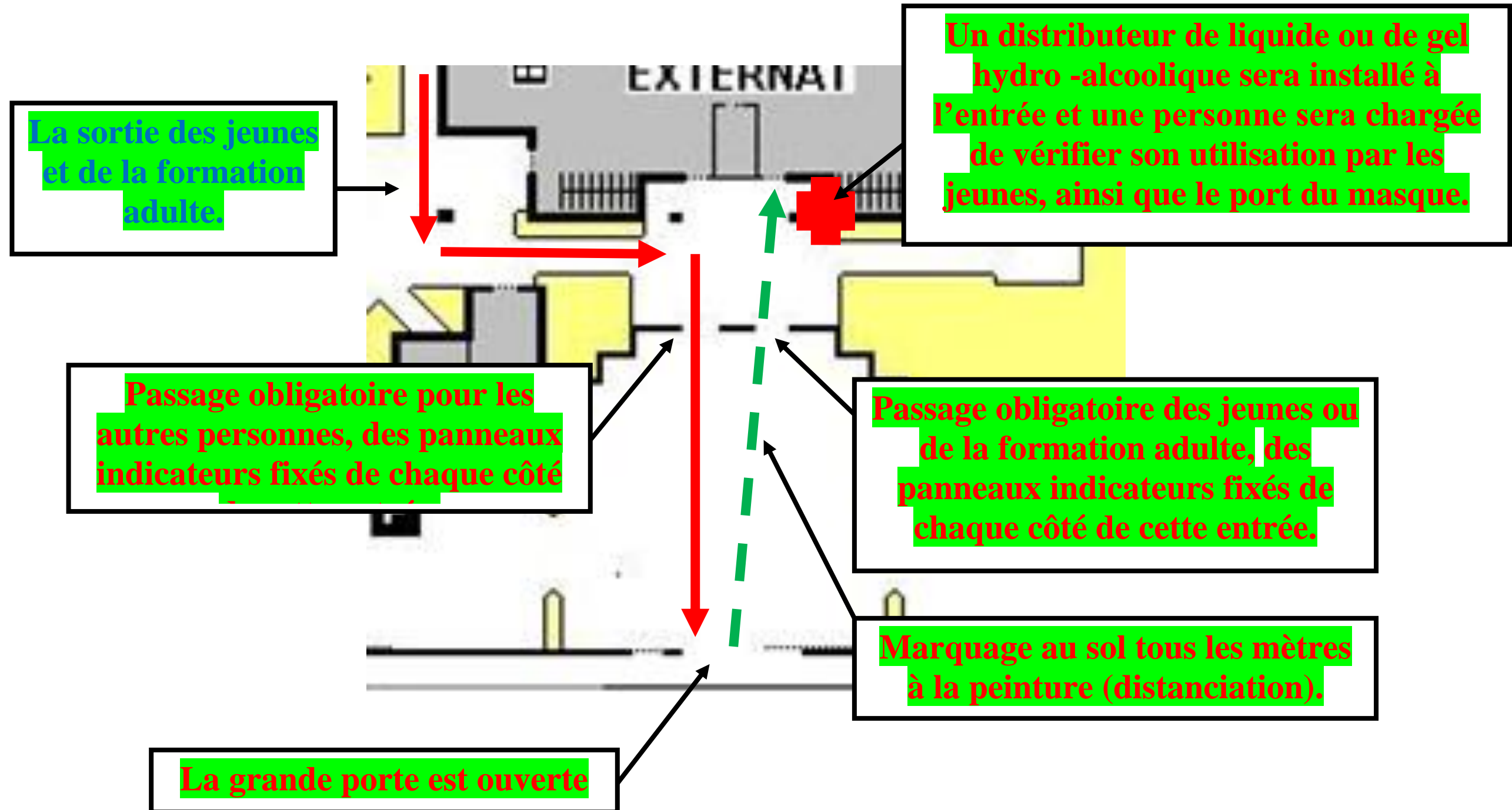
LPR André Citroën - rue du 11ème d'Aviation - 57155 MARLY

Ouverture CFA + Formation Adulte
En MV Auto, Electro et Salle 01 (SSIAP)

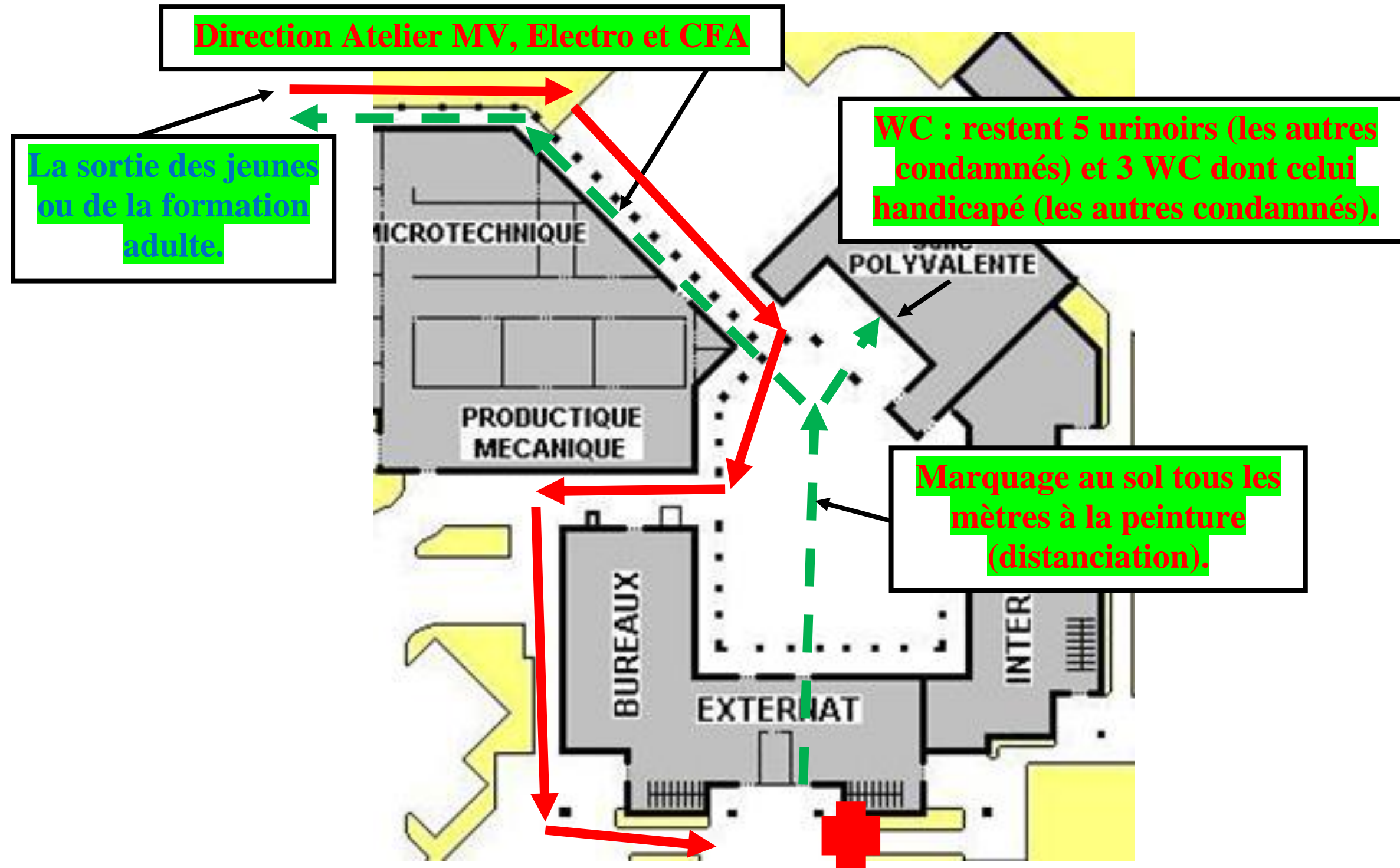
Stockage extérieur :
bouteilles oxygène + acétylène : 2x 6



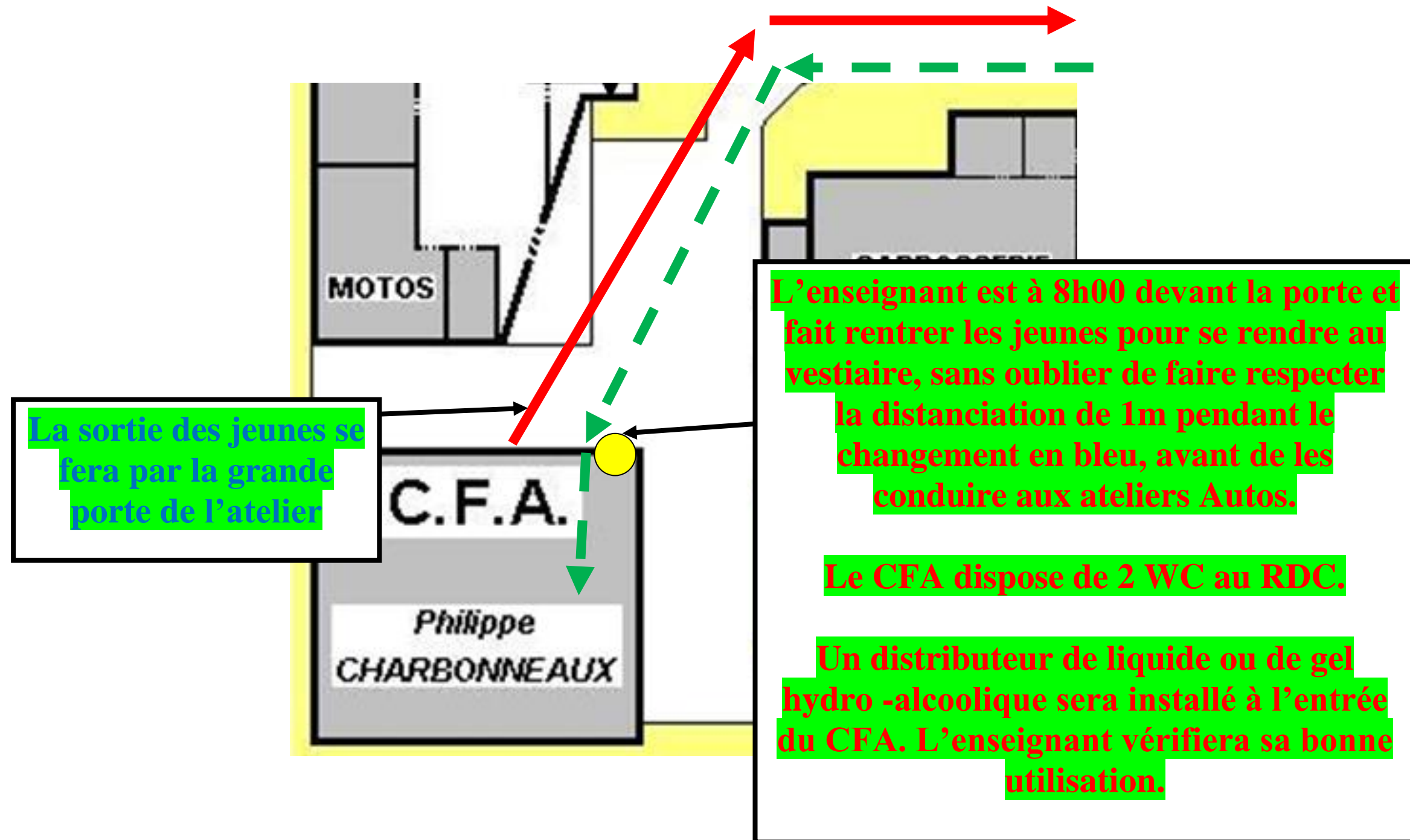
Arrivée des jeunes ou des formations : Etape 1.



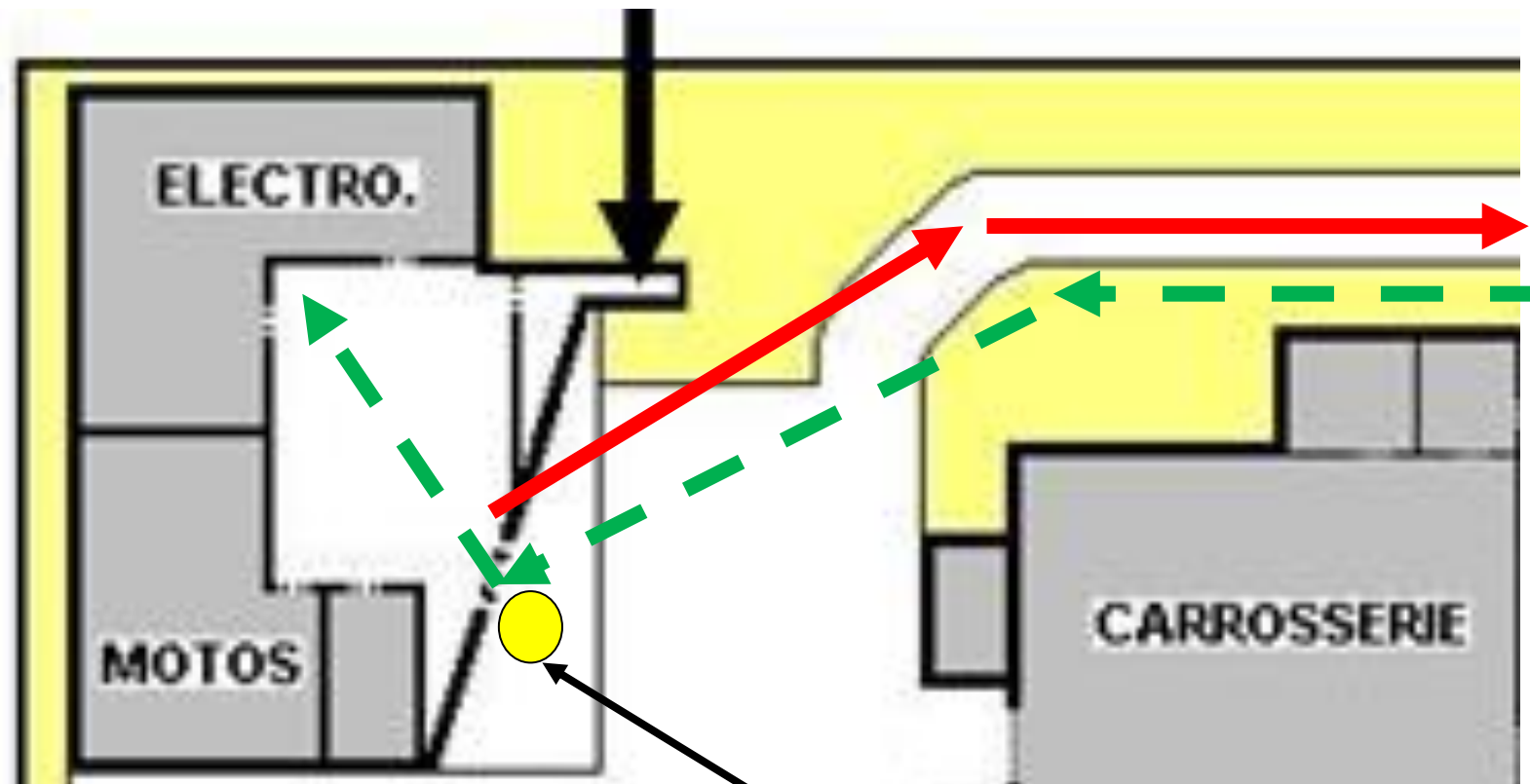
Dans la cours centrale : Etape 2.



Atelier MV Auto CFA : Etape 4.



Atelier Electro : Etape 5.



L'enseignant est à 8h00 devant la porte et fait rentrer les jeunes pour se rendre au vestiaire, sans oublier de faire respecter la distanciation de 1m pendant le changement en bleu, avant de les conduire aux ateliers Autos.

L'atelier Electro dispose de 2 WC.

Un distributeur de liquide ou de gel hydro -alcoolique sera installé à l'entrée de l'atelier. L'enseignant vérifiera sa bonne utilisation.

Atelier Micro Salle 01 (SSIAP) : Etape 6.

